



[www.lanagrossa.de](http://www.lanagrossa.de)

**CAPE & MÜTZE ·**  
**LALA BERLIN LOVELY CASHMERE**  
Modell 08 aus Filati Lookbook 07

# CAPE & MÜTZE .

## LALA BERLIN LOVELY CASHMERE

### Modell 08 aus Filati Lookbook 07



www.lanagrossa.de

#### Cape

**Größe** 36/38, 40/42 und 44/46

Die Angaben für Größen 40/42 und 44/46 stehen in Klammern. Ist nur eine Angabe gemacht, gilt diese für alle Größen.

**Material:** Lana Grossa **Lala Berlin Lovely Cashmere** (60 % Kaschmir, 25 % Polyamid, 15 % Schurwolle, Lauflänge 60 m/25 g) **125 (150 – 175) g** Dottergelb (**Fb 1**); eine 60 cm lange Rundstricknadel Nr. 8.

**Kraus re:** In Rd 1 Rd li, 1 Rd re im Wechsel str.

**Glatt re:** In Rd immer re str.

**Ajourabnahmen über 13 M (in der 1. Rd):** Nach Strickschrift arb. Es ist jede Rd gezeichnet. 1x die 1. – 17. Rd arb.

**Maschenprobe:** Glatt re mit Nadeln Nr. 8: 10,5 M und 20 Rd = 10 x 10 cm.

**Cape:** 104 (112 – 120) M mit der Rundstricknadel Nr. 8 anschlagen und für den Bund 1,5 cm kraus re str. Dann glatt re weiterarb. In 23 (25 – 27) cm Gesamthöhe M wie folgt einteilen: \* 6 (7 – 8) M glatt re, 13 M Ajourabnahmen, 7 (8 – 9) M glatt re, ab \* 4x arb. Nach den 17 Rd der Ajourabnahmen sind noch 72 (80 – 88) M auf der Nadel. Nach den Ajourabnahmen glatt re weiterarb. In 40 (42 – 44) cm Gesamthöhe restl. 72 (80 – 88) M abk.

**Fertigstellung:** Teil spannen, leicht anfeuchten und trocknen lassen.

#### Mütze

**Größe** 52-54, 55-57 und 58-60 cm Kopfumfang

Die Angaben für die größeren Größen stehen in Klammern. Ist nur eine Angabe gemacht, gilt diese für alle Größen.

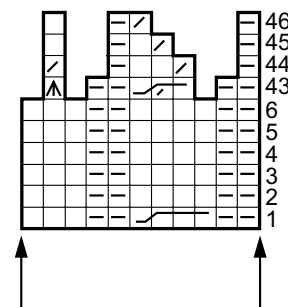
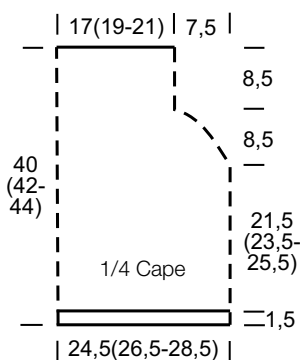
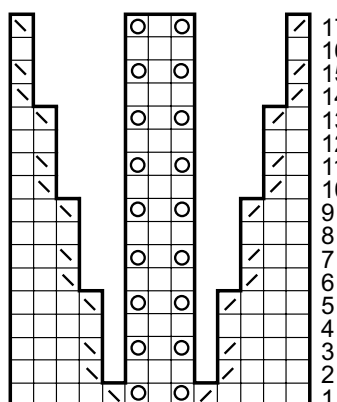
**Material:** Lana Grossa **Lala Berlin Lovely Cashmere** (60 % Kaschmir, 25 % Polyamid, 15 % Schurwolle, Lauflänge 60 m/25 g) **50 (75 – 75) g** Dottergelb (**Fb 1**); Nadelspiel Nr. 7; ein Pompon-Set.

**Zopfmuster, M-Zahl teilbar durch 11:** Nach Strickschrift arb. Es ist jede Rd gezeichnet. Den Rapport zwischen den Pfeilen stets wdh. 7x die 1. – 6. Rd arb., dann die 1x die 43. – 46. Rd arb.

**Maschenprobe:** Zopfmuster mit Nadeln Nr. 7: 12,5 M und 18,5 Rd = 10 x 10 cm.

**Mütze:** 55 (66 – 77) M mit Nadeln Nr. 7 anschlagen, M gleichmäßig auf 4 Nadeln verteilen – 13/15/13/14 (17/16/17/16 – 20/19/19/19) und 46 Rd im Zopfmuster str. Dann die restl. 20 (24 – 28) M mit dem Faden zusammenziehen.

**Fertigstellung:** Einen Pompon mit 7 cm Durchmesser anfertigen und an der Mützenspitze anbringen.



#### Zeichenerklärung:

- = 1 M re
- ▣ = 1 M li
- ▤ = 2 M re zusstr.
- ▥ = 3 M re zusstr.
- ▧ = 3 M auf eine Hilfsnadel hinter die Arbeit legen, 1 M re str., dann die M der Hilfsnadel re str.
- ▨ = 3 M auf eine Hilfsnadel hinter die Arbeit legen, 1 M re str., dann die 1. M der Hilfsnadel re str. und die 2. + 3. M der Hilfsnadel re zusstr.

#### Zeichenerklärung:

- = 1 M re
- ▣ = 1 U
- ▤ = 2 M re zusstr.
- ▥ = 2 M re überzogen zusstr. (= 1 M wie zum Rechtsstr. abheben, 1 M re str., dann die abgehobene M überziehen)

## Maschenprobe

Machen Sie eine Maschenprobe! Stricken Sie dafür ein 12 x 12 cm großes Stück im Muster Ihres ausgesuchten Modells. Danach zählen Sie Maschen und Reihen im Bereich 10 x 10 cm aus. Sind es weniger Maschen als in der Anleitung angegeben: Stricken Sie fester oder nehmen Sie dünnere Nadeln (1/2 bis ganze Nadelstärke). Haben Sie mehr Maschen gezählt: Versuchen Sie, lockerer zu stricken beziehungsweise nehmen Sie dickere Nadeln.

**Bitte beachten Sie:** Strickarbeiten fallen unterschiedlich aus. Daher sind die Maschenproben-Angaben auf den Bänderolen der Wolle nicht als verbindlich anzusehen. Außerdem werden diese immer auf der Basis glatt rechts erstellt. Für eine perfekte Arbeit ist daher die Maschenprobe im gewünschten Muster ein Muss. Damit Ihr Wunschmodell nicht nur schön aussieht, sondern auch passt!



## Abkürzungen

**M** = Masche · **R** = Reihe · **Rd** = Runde · **U** = Umschlag · **Fb.** = Farbe · **Nr.** = Nummer · **lt.** = laut · **li** = links · **bzw.** = beziehungsweise · **re** = rechts · **ca.** = circa · **str.** = stricken · **Art.** = Artikel · **zusstr.** = zusammenstricken · **arb.** = arbeiten · **abk.** = abketten · **abn.** = abnehmen · **zun.** = zunehmen · **wdh.** = wiederholen · **beids.** = beidseitig · **mittl.** = mittleren · **folg.** = folgende · **restl.** = restliche · **Krebsm** = Krebsmasche · **Stb** = Stäbchen · **Luftm** = Luftmasche · **Kettm** = Kettmasche · **fe M** = feste Masche

### Impressum

**Herausgeber:** Lana Grossa GmbH, Gaimersheim, [www.lanagrossa.de](http://www.lanagrossa.de)  
**Fotograf:** Wilfried Wulff, [www.wilfriedwulff.com](http://www.wilfriedwulff.com)