



[www.lanagrossa.de](http://www.lanagrossa.de)

**PULLOVER:**  
**LANDLUST SOMMERSEIDE**  
Modell 04 aus Landlust 02/20

# PULLOVER ·

## LANDLUST SOMMERSEIDE

### Modell 04 aus Landlust 02/20



www.lanagrossa.de

**Größe** 104/110 (116/122 und 128/134)

Die Angaben für Größe 116/122 und 128/134 stehen in Klammern nacheinander, jeweils getrennt durch Bindestriche. Steht nur eine Angabe, so gilt sie für alle Größen.

**Material:** Lana Grossa-Qualität „Landlust Sommerseide“ (50% Seide, 50% Baumwolle, LL ca. 170 m/50 g), **150 (150 - 200 - 200) g** Weiß (**Fb 1**), je **50 g** Zartgrün (**Fb 3**), Orange (**Fb 10**), Flieder (**Fb 22**), Rot/Rosa (**Fb 20**) und Türkis (**Fb 23**); Stricknadeln Nr. 3,5, eine kurze Rundstricknadel Nr. 3

**Kraus re:** (mit Nd. Nr. 3,5) Hin- und Rück-R re M str.

**Glatt re:** (mit Nd. Nr. 3,5) Hin-R re M, Rück-R li M str.

#### Streifenfolge:

\*4 R glatt re Zartgrün, 4 R kraus re Weiß, ab \* 3x str. = 24 R.  
 \*\* 4 R glatt re Orange, 4 R kraus re Weiß, ab \*\* 3x str. = 24 R.  
 \*\*\* 4 R glatt re Flieder, 4 R kraus re Weiß, ab \*\*\* 3x str. = 24 R.  
 \*\*\*\* 4 R glatt re Rot/Rosa, 4 R kraus re Weiß, ab \*\*\*\* 3x str. = 24 R.  
 \*\*\*\*\* 4 R glatt re Türkis, 4 R kraus re Weiß, ab \*\*\*\*\* bis zum Ende wdh.

**1 M betont abn:** Am R-Anfang nach der Rand-M 2 M re zusstr., am R-Ende vor der Rand-M 2 M re überzogen zusstr. (= 1 M re abh., 1 M re str. und die abgeh. M darüberziehen).

**1 M betont zun:** Am-R-Anfang nach der Rand-M 1 M aus dem Querfaden re verschränkt herausstr., am R-Ende vor der Rand-M 1 M aus dem Querfaden re verschränkt herausstr.

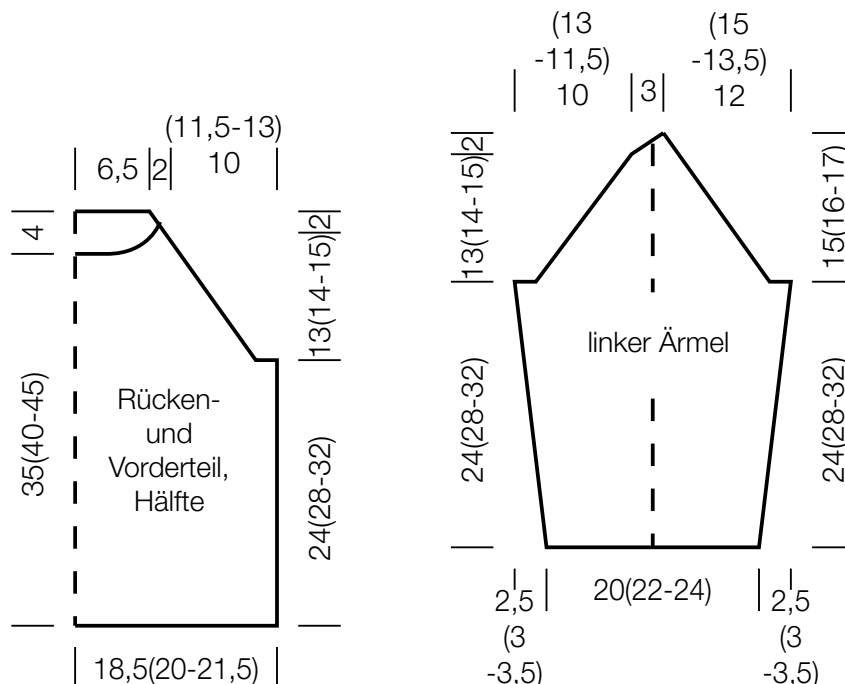
**Maschenprobe:** 22 M und 34 R Streifenfolge mit Nd. Nr. 3,5 = 10 x 10 cm.

**Rückenteil:** 84 (90 - 96) M mit Nd. Nr. 3,5 in Weiß anschlagen und 3 R kraus re str. In der Streifenfolge gerade hochstr. Für die Raglanschräge in 24 (28 - 32) cm Gesamthöhe beids. 1x 3 (4 - 5) M abk., in jeder 2. R 24x (26x - 28x) 1 M betont abn. In 39 (44 - 49) cm Gesamthöhe die restl. 30 M abk.

**Vorderteil:** 84 (90 - 96) M mit Nd. Nr. 3,5 in Weiß anschlagen und 3 R kraus re str. In der Streifenfolge gerade hochstr. Für die Raglanschräge nach 24 (28 - 32) cm Gesamthöhe beids. 1x 3 (4 - 5) M abk., in jeder 2. R 21x (23x - 25x) 1 M betont abn. Für den Halsausschnitt gleichzeitig in 35 (40 - 45) cm Gesamthöhe die mittleren 18 M abk. und beide Seiten getrennt beenden. Für die Ausschnitttrundung in jeder 2. R 1x 3, 1x 2 und 1x 1 M abn. Nach der letzten Raglanabnahme die restl. 3 M abk.

**Linker Ärmel:** 48 (52 - 56) M mit Nd. Nr. 3,5 in Weiß anschlagen und 3 R kraus re str. In der Streifenfolge str., dabei für die Ärmelschräge beids. in der 15. R 1 M zun. = 50 (54 - 58) M, in jeder 12. R 4x (in jeder 14. R 5x - in jeder 14. R 6x) 1 M zun. = 58 (64 - 70) M. Für die Raglanschräge in 24 (28 - 32) cm Gesamthöhe beids. 1x 3 (4 - 5) M abk., in jeder 2. R am re Rand 24x (26x - 28x) 1 M betont abn., am li Rand 21x (23x - 25x) 1 M betont abn. und noch 2x 2 und 1x 3 M abn. Den **rechten Ärmel** gegengleich str.

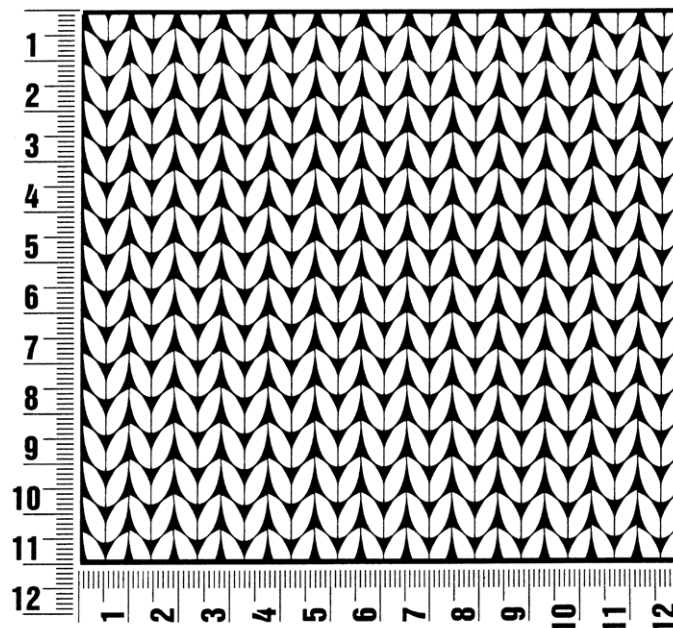
**Ausarbeiten:** Die Raglannähte schließen. Aus dem Halsausschnitt mit der kurzen Rundstricknadel Nr. 3 in Weiß 80 M auffassen und 8 Rd re M str., dann alle M re abk. Seiten- und Ärmelnähte schließen.



## Maschenprobe

Machen Sie eine Maschenprobe! Stricken Sie dafür ein 12 x 12 cm großes Stück im Muster Ihres ausgesuchten Modells. Danach zählen Sie Maschen und Reihen im Bereich 10 x 10 cm aus. Sind es weniger Maschen als in der Anleitung angegeben: Stricken Sie fester oder nehmen Sie dünnere Nadeln (1/2 bis ganze Nadelstärke). Haben Sie mehr Maschen gezählt: Versuchen Sie, lockerer zu stricken beziehungsweise nehmen Sie dickere Nadeln.

**Bitte beachten Sie:** Strickarbeiten fallen unterschiedlich aus. Daher sind die Maschenproben-Angaben auf den Bänderolen der Wolle nicht als verbindlich anzusehen. Außerdem werden diese immer auf der Basis glatt rechts erstellt. Für eine perfekte Arbeit ist daher die Maschenprobe im gewünschten Muster ein Muss. Damit Ihr Wunschmodell nicht nur schön aussieht, sondern auch passt!



## Abkürzungen

**abgehob.** = abgehoben

**abh.** = abheben

**abk.** = abketten

**abn.** = abnehmen

**arb.** = arbeiten

**abw.** = abwechselnd

**beids.** = beidseitig

**Fb.** = Farbe

**fe M** = feste Masche

**folg.** = folgende

**fortl.** = fortlaufend

**Kettm** = Kettmasche

**Krebsm** = Krebsmasche

**Lftm** = Luftmasche

**li** = links

**lt.** = laut

**LL** = Lauflänge

**M** = Masche

**mittl.** = mittleren

**MS** = Mustersatz

**Nd.** = Nadel

**Nr.** = Nummer

**R** = Reihe

**Rd** = Runde

**re** = rechts

**restl.** = restliche

**Stb** = Stäbchen

**str.** = stricken

**U** = Umschlag

**wdh.** = wiederholen

**zun.** = zunehmen

**zus.** = zusammen

**zusstr.** = zusammenstricken

### Impressum

**Herausgeber:** Lana Grossa GmbH, Gaimersheim, [www.lanagrossa.de](http://www.lanagrossa.de)

**Fotograf:** Sandra Bielmeier