



**KISSENHÜLLE •**  
**ALTA MODA CASHMERE 16**  
Modell 13 aus Filati Home 72

# KISSENHÜLLE ·

## ALTA MODA CASHMERE 16

### Modell 13 aus Filati Home 72



www.lanagrossa.de

**Größe:** ca. 38 x 58 cm [L x B], für 1 waschbare Kissenfüllung, 40 x 65 cm

**Material:** Lana Grossa-Qualität „Alta Moda Cashmere 16“ (78 % Schurwolle (Merino), 12 % Kaschmir, 10 % Polyamid, LL = ca. 110 m/50 g); je ca. **150 g** Schwarz (**Fb. 15**) und Rohweiß (**Fb. 16**); 1 Rundstricknadel Nr. 8, 80 cm lang; 1 waschbare Kissenfüllung, 40 x 65 cm.

**Knötchenrand:** Die 1. und letzte M jeder R re str.

**Hebemaschenmuster:** Nach Strickschrift A str. Die Zahlen re außen bezeichnen die Hin-R, li außen die Rück-R. Die Buchstaben neben den Zahlen stehen für die Farben: **A** = Schwarz, **B** = Rohweiß. In der Breite die R mit den M vor dem 1. Pfeil beginnen, den MS [= 8 M] zwischen den Pfeilen fortl. str., enden mit den M nach dem 2. Pfeil. In der Höhe die 1. – 28. R 1x str.

**Zweifarbigen Perlmuster:** Unbedingt mit einer Rundnd. arb., da sich stets 2 Hin- und 2 Rück-R abwechseln. Nach jeder 1. Hin- bzw. Rück-R die M ans andere Nd.-Ende schieben, an dem der entsprechende Faden zum Weiterstr. hängt. Nach Strickschrift B str. Die Zahlen re außen bezeichnen die Hin-R, li außen die Rück-R. Die Buchstaben neben den Zahlen stehen für die Farben: **A** = Schwarz, **B** = Rohweiß. In der Breite die R mit den M vor dem 1. Pfeil beginnen, den MS [= 2 M] zwischen den Pfeilen fortl. str., enden mit den M nach dem 2. Pfeil. Der Deutlichkeit halber sind 2 MS gezeichnet. In der Höhe die 1. – 4. R 1x str., dann diese 4 R stets wdh.

**Streifenmuster:** Wie zweifarbigen Perlmuster str., jedoch nach Strickschrift C. Hinweis: Beim Abheben der M den unbenutzten Faden stets locker hinter bzw. vor den M weiterführen, damit sich das Muster nicht zus.-zieht!

**Glatt re:** Hin-R re M, Rück-R li M stricken.

**Kraus re:** In Hin- und Rück-R re M stricken.

**Streifenfolge:** Je 2 R Schwarz und Rohweiß im Wechsel str.

**Maschenproben:** 15,5 M und 28 R Hebemaschenmuster mit Nd. Nr. 8 = 10 x 10 cm; 14 M und 23 R glatt re mit Nd. Nr. 8 = 10 x 10 cm.

**Hüllentrück- und -vorderseite:** Beide Hüllenseiten quer in einem Stück str., dabei mit beiden Seiten zus. beginnen. Der Pfeil im Schnittschema gibt die Strickrichtung an! 109 M mit der Rundnd. in Schwarz anschlagen. Nun 6,5 cm = 15 R glatt re mit Knötchenrand str., dabei mit 1 Rück-R beginnen und enden. In der letzten Rück-R für den Musterausgleich gleichmäßig verteilt 10 M verschränkt aus dem Querfaden zun. = 119 M. Dann 10 cm = 28 R im Hebemaschenmuster mit Knötchenrand weiterarb., dabei den MS zwischen den Pfeilen 14x ausführen. Anschließend in Rohweiß 3,5 cm = 8 R glatt re mit Knötchenrand str., dabei in der 1. R für den Musterausgleich gleichmäßig verteilt 10 M abn. = 109 M. Nun 10 cm = 24 R im zweifarbigen Perlmuster mit Knötchenrand str. Anschließend wieder in Rohweiß 3,5 cm = 8 R glatt re mit Knötchenrand str., dabei in der letzten Rück-R für den Musterausgleich gleichmäßig verteilt 10 M verschränkt aus dem Querfaden zun. = 119 M. Dann 9 cm = 32 R Streifenmuster mit Knötchenrand arb. Danach 9 cm = 26 R kraus re in der Streifenfolge mit Knötchenrand str., dabei in der 1. R für den Musterausgleich gleichmäßig verteilt 10 M abn. = 109 M. Nun in Rohweiß noch 6,5 cm = 16 R glatt re mit Knötchenrand str. Dann die M locker abk.

**Ausarbeiten:** Teil spannen, anfeuchten und trocknen lassen. Dann die Hülle der Länge nach li auf li zur Hälfte legen. 1 Seitennaht und die untere Naht im Matratzenstich schließen. Die Kissenfüllung einschieben. Dann die 2. Seitennaht genauso schließen.

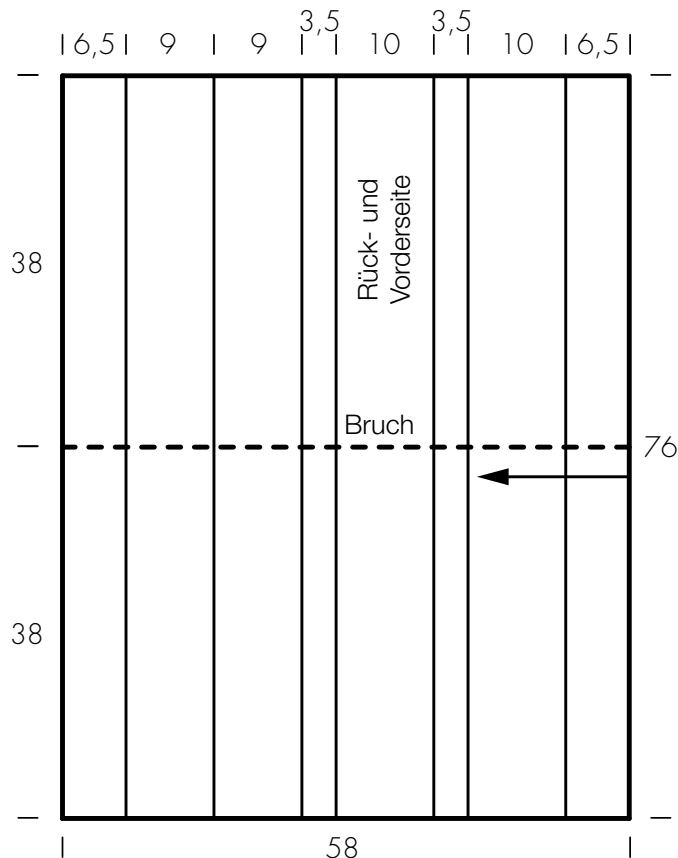
# KISSENHÜLLE .

## ALTA MODA CASHMERE 16

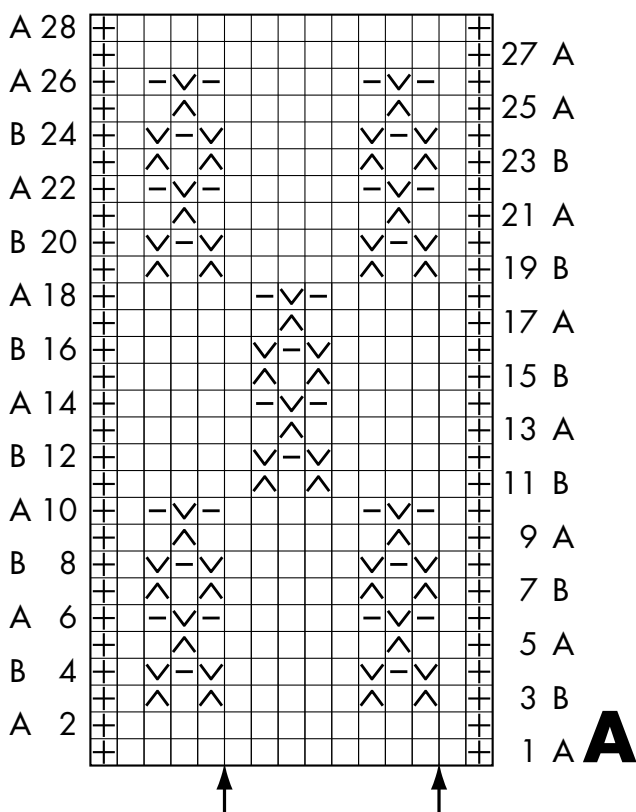
Modell 13 aus Filati Home 72



www.lanagrossa.de

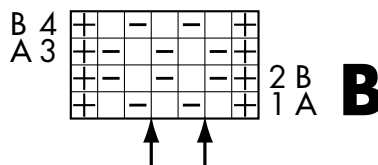
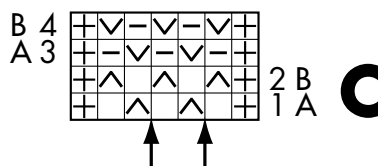


### Strickschriften A, B und C



### Zeichenerklärung:

- ⊕ = Rand-M
- = 1 M re
- ▢ = 1 M li
- △ (pointing up) = 1 M li abh., dabei den Faden hinter der M weiterführen
- △ (pointing down) = 1 M li abh., dabei den Faden vor der M weiterführen



## Maschenprobe

Machen Sie eine Maschenprobe! Stricken Sie dafür ein 12 x 12 cm großes Stück im Muster Ihres ausgesuchten Modells. Danach zählen Sie Maschen und Reihen im Bereich 10 x 10 cm aus. Sind es weniger Maschen als in der Anleitung angegeben: Stricken Sie fester oder nehmen Sie dünnere Nadeln (1/2 bis ganze Nadelstärke). Haben Sie mehr Maschen gezählt: Versuchen Sie, lockerer zu stricken beziehungsweise nehmen Sie dickere Nadeln.

**Bitte beachten Sie:** Strickarbeiten fallen unterschiedlich aus. Daher sind die Maschenproben-Angaben auf den Bänderolen der Wolle nicht als verbindlich anzusehen. Außerdem werden diese immer auf der Basis glatt rechts erstellt. Für eine perfekte Arbeit ist daher die Maschenprobe im gewünschten Muster ein Muss. Damit Ihr Wunschmodell nicht nur schön aussieht, sondern auch passt!



## Abkürzungen

**M** = Masche  
**R** = Reihe  
**Rd** = Runde  
**U** = Umschlag  
**evtl.** = eventuell  
**LL** = Lauflänge  
**li** = links  
**re** = rechts  
**Stb** = Stäbchen

**str.** = stricken  
**zus.-str.** = zusammenstricken  
**arb.** = arbeiten  
**abk.** = abketten  
**abn.** = abnehmen  
**zun.** = zunehmen  
**abh.** = abheben  
**wdh.** = wiederholen  
**beids.** = beidseitig

**mittl.** = mittleren  
**folg.** = folgende  
**restl.** = restliche  
**Nd.** = Nadel  
**Dstb** = Doppelstäbchen  
**zus.** = zusammen  
**Nr.** = Nummer  
**zus.-häkeln** =  
 zusammenhäkeln

**Luftm** = Luftmasche  
**lt.** = laut  
**MS** = Mustersatz  
**fortl.** = fortlaufend  
**Kettm** = Kettmasche  
**fe M** = feste Masche  
**bzw.** = beziehungsweise  
**Fb.** = Farbe

### Impressum

**Herausgeber:** Lana Grossa GmbH, Gaimersheim, [www.lanagrossa.de](http://www.lanagrossa.de)  
**Fotograf:** Herbert Dehn, [www.herbertdehn.com](http://www.herbertdehn.com)