



www.lanagrossa.de

JACKE · BENESSERE

Modell 15 aus Filati Lookbook 07

Größe 36/38, 40/42 und 44/46

Die Angaben für Größen 40/42 und 44/46 stehen in Klammern. Ist nur eine Angabe gemacht, gilt diese für alle Größen.

Material: Lana Grossa **Benessere** (45 % Baumwolle, 32 % Alpaka, 23 % Polyamid, Lauflänge 125 m/50 g) **700 (750 – 800) g** Camel (**Fb 4**); Stricknadeln Nr. 6.

Rippenmuster: 1 M re, 1 M li im Wechsel str.

Halbpatentmuster, M-Zahl teilbar durch 2 + 1 + 2 Randm:

Nach Strickschrift A arb. Es ist jede R gezeichnet. Mit der M vor dem Rapport beginnen, den Rapport von 2 M zwischen den Pfeilen stets wdh und mit den M nach dem Rapport enden. Die 1. und 2. R stets wdh.

Patentzopf B und C über 24 M: Nach Strickschrift B und C arb. Es ist jede R gezeichnet. Die 1. – 22. R stets wdh.

Maschenproben: Halbpatentmuster mit Nadeln Nr. 6: 14,5 M und 32 R = 10 x 10 cm; Patentzopf mit Nadeln Nr. 6: 24 M und 32 R = 14 x 10 cm.

Rückenteil: 87 (93 – 99) M mit Nadeln Nr. 6 anschlagen und für den Bund 2,5 cm im Rippenmuster str., dabei in der 1. R = Rückr nach der Randm mit 1 M re, 1 M li beginnen und gegengleich enden. Dann im Halbpatentmuster weiterarb. In 21,5 cm Gesamthöhe für die Seitenschrägen 1x 1 M, dann in jeder 16. R 4x je 1 M und in jeder 14. R 5x je 1 M beids. zun. = 107 (113 – 119) M. In 85,5 (87,5 – 89,5) cm Gesamthöhe für die Schulterschrägen 1x 5 M und in jeder 2. R 6 (3 – 0)x je 5 M und 3 (6

– 9)x je 6 M beids. abk. Gleichzeitig in 88 (90 – 92) cm Gesamthöhe für den Halsausschnitt die mittlere M abk. und beide Seiten getrennt beenden. Andere Seite gegengleich beenden.

Linkes Vorderteil: 48 (50 – 54) M mit Nadeln Nr. 6 anschlagen und für den Bund 2,5 cm im Rippenmuster str., dabei in der 1. R = Rückr nach der Randm mit 1 M li, 1 M re beginnen. Dann M wie folgt einteilen: Randm, 22 (24 – 28) M Halbpatentmuster, 24 M Patentzopf B, Randm. In 21,5 cm Gesamthöhe für die Seitenschräge am rechten Rand 1x 1 M, dann in jeder 16. R 4x je 1 M und in jeder 14. R 5x je 1 M zun. = 58 (60 – 64) M. In 85,5 (87,5 – 89,5) cm Gesamthöhe für die Schulterschräge am rechten Rand 1x 5 (6 – 6) M und in jeder 2. R 1x 5 M und 8x je 6 M (9x je 6 M – 5x je 6 M und 4x je 7 M) abk.

Rechtes Vorderteil: Wie das linke, jedoch gegengleich arb. und Patentzopf C arb.

Ärmel: 41 (45 – 47) M mit Nadeln Nr. 6 anschlagen und für den Bund 2,5 cm im Rippenmuster str., dabei in der 1. R = Rückr nach der Randm mit 1 M re, 1 M li beginnen und gegengleich enden. Dann im Halbpatentmuster weiterarb. In 14,5 cm Gesamthöhe für die Ärmelschrägen 1x 1 M, dann 1x in der folg. 12. R und 5x in jeder 10. R (7x in jeder 10. R – 6x in jeder 10. R und 2x in jeder 8. R) je 1 M beids. zun. = 55 (61 – 65) M. In 37 (39 – 41) cm Gesamthöhe alle M abk. 2. Ärmel ebenso arb.

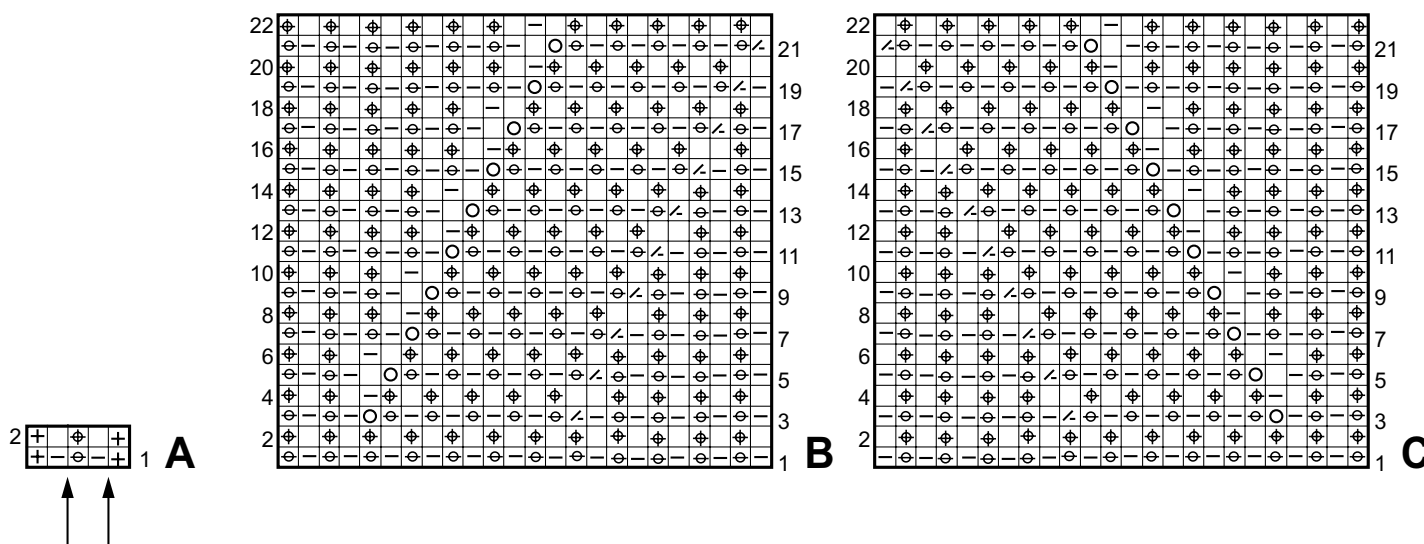
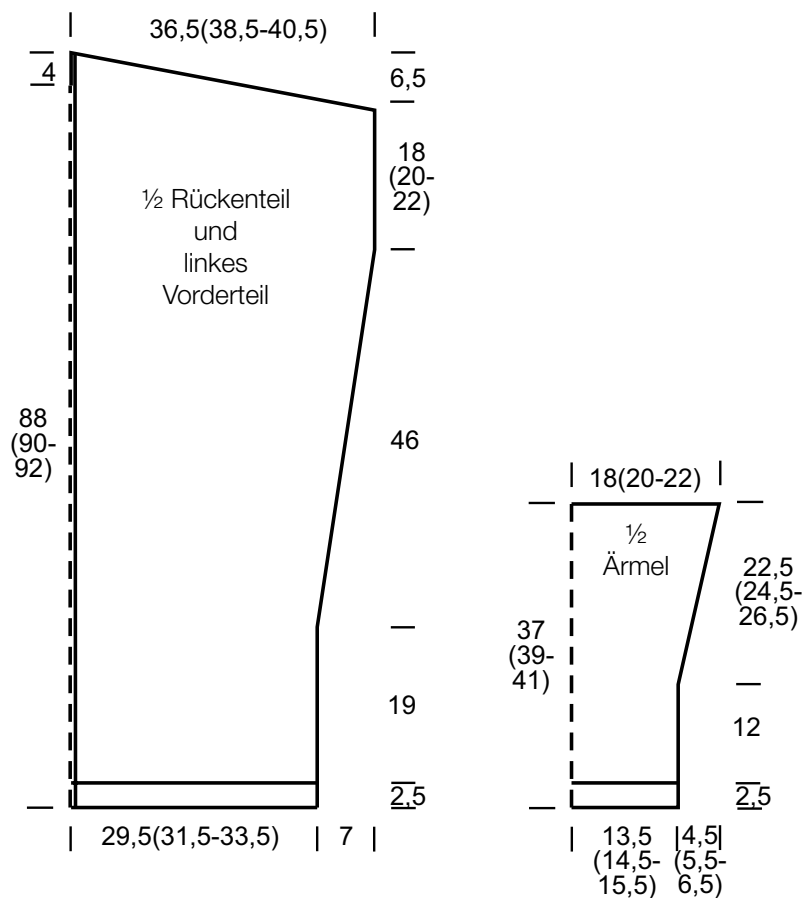
Fertigstellung: Teile spannen, leicht anfeuchten und trocknen lassen. Schulternähte schließen. Ärmel einsetzen. Ärmel- und Seitennähte schließen.

JACKE · BENESSERE

Modell 15 aus Filati Lookbook 07



www.lanagrossa.de



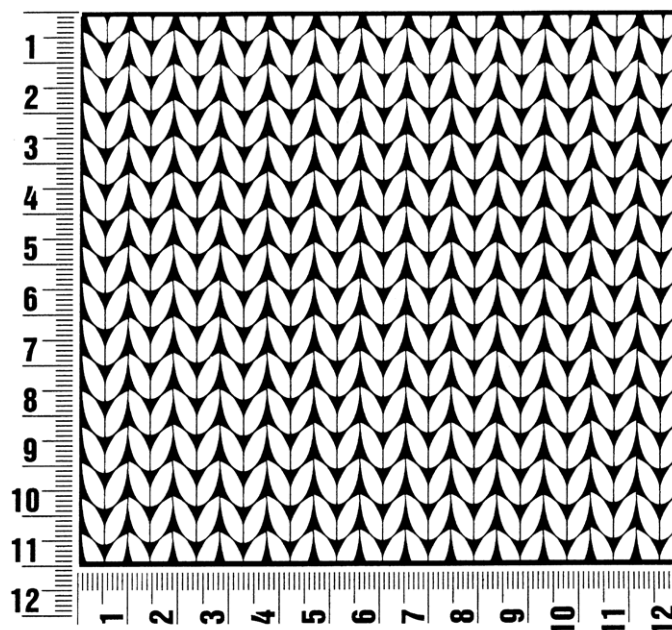
Zeichenerklärung:

- ☐ = 1 M re
- ◻ = 1 M li
- ⊕ = 1 M mit 1 U wie zum Linksstr. abheben
- ⊗ = 1 M mit dem U li zusstr.
- ⊞ = 2 M links zusstr.
- ⊙ = 1 U

Maschenprobe

Machen Sie eine Maschenprobe! Stricken Sie dafür ein 12 x 12 cm großes Stück im Muster Ihres ausgesuchten Modells. Danach zählen Sie Maschen und Reihen im Bereich 10 x 10 cm aus. Sind es weniger Maschen als in der Anleitung angegeben: Stricken Sie fester oder nehmen Sie dünnere Nadeln (1/2 bis ganze Nadelstärke). Haben Sie mehr Maschen gezählt: Versuchen Sie, lockerer zu stricken beziehungsweise nehmen Sie dickere Nadeln.

Bitte beachten Sie: Strickarbeiten fallen unterschiedlich aus. Daher sind die Maschenproben-Angaben auf den Bänderolen der Wolle nicht als verbindlich anzusehen. Außerdem werden diese immer auf der Basis glatt rechts erstellt. Für eine perfekte Arbeit ist daher die Maschenprobe im gewünschten Muster ein Muss. Damit Ihr Wunschmodell nicht nur schön aussieht, sondern auch passt!



Abkürzungen

M = Masche · **R** = Reihe · **Rd** = Runde · **U** = Umschlag · **Fb.** = Farbe · **Nr.** = Nummer · **lt.** = laut · **li** = links · **bzw.** = beziehungsweise · **re** = rechts · **ca.** = circa · **str.** = stricken · **Art.** = Artikel · **zusstr.** = zusammenstricken · **arb.** = arbeiten · **abk.** = abketten · **abn.** = abnehmen · **zun.** = zunehmen · **wdh.** = wiederholen · **beids.** = beidseitig · **mittl.** = mittleren · **folg.** = folgende · **restl.** = restliche · **Krebsm** = Krebsmasche · **Stb** = Stäbchen · **Luftm** = Luftmasche · **Kettm** = Kettmasche · **fe M** = feste Masche

Impressum

Herausgeber: Lana Grossa GmbH, Gaimersheim, www.lanagrossa.de
Fotograf: Wilfried Wulff, www.wilfriedwulff.com